



# 防癌

## 369

為您儲蓄健康資本



▶ **初次罹患  
原位癌**

▶ 生平第一次罹患  
上皮細胞癌最早  
期或定義為0期  
的癌症，經醫院  
病理檢驗確定  
即可給付「初次  
罹患原位癌保險  
金」。

▶ **初次罹患癌症  
(惡性腫瘤)**

▶ 生平第一次罹患  
組織細胞異常  
增生且有轉移  
特性之惡性腫瘤  
或惡性白血球過  
多症，經醫院病  
理檢驗確定即可  
給付「初次罹患  
癌症保險金」。

▶ **特定癌症  
增額**

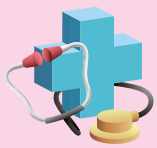
▶ 特別針對國人前  
十大死亡癌症之  
肺癌、肝癌、結  
腸直腸癌、乳  
癌、攝護腺癌、  
子宮頸癌等六大  
項，增額給付  
「特定癌症增額  
保險金」。

▶ **癌症生活  
補助金**

▶ 經醫院病理檢驗  
確定罹患癌症  
(惡性腫瘤)時，  
定額給付生活補  
助保險金，以提  
供額外醫療照顧  
資金。

▶ **一般意外身故  
或殘廢保障**

▶ 意外造成身故或  
殘廢，給付意外  
傷害保險金。殘  
廢依殘廢等級表  
給付。



原位癌、惡性腫瘤保障滴水不漏。



提供特定癌症增額給付，保障加乘。



貼心提供癌症生活補助金，安心療養  
免憂心。



免檢附收據，依診斷書定額給付。

商品核准名稱 / 富邦產物個人初次罹患癌症健康保險、富邦產物個人傷害保險、富邦產物保險費分期繳付附加條款、富邦產物傷害保險恐怖主義行為保險限額給付附加條款。  
商品核准字號 / 98.07.10 (98)富保研發個字第056號函備查、104.06.26依金融監督管理委員會104.06.24金管保壽字第10402049830號函修正、103.05.08富保業字第1030000741號函備查、104.08.12富保業字第1040001469號函備查、101.09.11富保業字第1010001286號函備查、92.12.29 台財保字第0920073327號函核准、99.02.10 (99)富保研發個字第021 號函備查。

消費者於購買前，應詳閱各種銷售文件內容，本商品之預定費用率(預定附加費用率)最高30.20%，最低30.20%；如要詳細了解其他相關資訊，請洽本公司業務員、服務據點(免付費電話：0800-009888)或網站(網址：www.fubon.com)，以保障您的權益。 地址：台北市大安區建國南路一段237號

公開資訊：對於您的個人資料，我們有嚴格的保密措施，以維護您的隱私權，有關本公司資訊公開說明，歡迎利用網際網路至本公司網站www.fubon.com查詢。



## 專案組合

單位：新台幣 / 元

承保範圍		保險金額 (NT\$)		
		計畫一	計畫二	計畫三
1	初次罹患癌症保險金	30 萬	60 萬	90 萬
2	初次罹患原位癌保險金	3 萬	6 萬	9 萬
3	特定癌症增額保險金	6 萬	12 萬	18 萬
4	癌症生活補助保險金	1.5 萬	3 萬	4.5 萬
5	一般意外身故或殘廢	30 萬	60 萬	90 萬



## 年繳費率表

單位：新台幣 / 元

年齡	計畫一				計畫二				計畫三			
	男性		女性		男性		女性		男性		女性	
	首年	續年	首年	續年	首年	續年	首年	續年	首年	續年	首年	續年
15-19	—	—	—	—	—	—	—	—	943	1,033	923	1,006
20-24	—	—	—	—	—	—	—	—	1,024	1,141	1,092	1,231
25-29	—	—	—	—	—	—	—	—	1,247	1,438	1,463	1,726
30-34	595	719	753	929	1,191	1,438	1,506	1,858	1,787	2,158	2,259	2,788
35-39	917	1,148	1,151	1,460	1,834	2,296	2,302	2,920	2,752	3,445	3,454	4,381
40-44	1,381	1,766	1,714	2,210	2,761	3,532	3,427	4,420	—	5,299	—	6,631
45-49	2,062	2,675	2,299	2,990	4,125	5,350	4,597	5,980	—	8,026	—	8,971
50-54	2,859	3,737	2,751	3,593	5,718	7,474	5,502	7,186	—	11,212	—	10,780
55-59	4,146	5,453	3,293	4,316	8,292	10,906	6,586	8,632	—	16,360	—	12,949
60-64	6,016	7,946	4,229	5,564	12,031	15,892	8,458	11,128	—	23,839	—	16,693
65-69	—	10,949	—	6,872	—	21,898	—	13,744	—	32,848	—	20,617
70	—	14,012	—	8,186	—	28,024	—	16,372	—	42,037	—	24,559

註 1：本專案商品組合僅職業類別一～三類適用

註 2：本保險商品癌症之等待期間為九十日，等待期間為契約生效日後九十日內，但續保者不受本項九十日約定之限制。

註 3：「本商品為非保證續保之保險商品」。

註 4：月繳保費分期係數：年繳保費 X0.088/ 季繳保費分期係數：年繳保費 X0.262/ 半年繳保費分期係數：年繳保費 X0.52，誤差值以系統計算為主。



## 投保規則

繳費年期		一年期	
年齡限制	新保	滿 15 足歲 ~60 歲	
	續保	70 歲	
等待期限限制	首年	癌症等待期 90 日，保障 9 個月	傷害無等待期，保障 12 個月
	續年	癌症無等待期，保障 12 個月	
繳別	年繳、半年繳、季繳、月繳		

註 1：計畫一～二：新保適用年齡 30~60 歲。

註 2：計畫三：新保適用年齡滿 15~39 歲。

註 3：本公司保留承保與否之權利。其他未盡詳細事項，悉依保單條款辦理。